



F N A P E E T H T

Fédération Nationale des Associations de Parents d'Elèves
de l'Enseignement Technique d'Hôtellerie et de Tourisme
www.fnapeetht.asso.fr - Tél: 01 53 32 81 85

N° 9 Juin 2008

NOS ESSENTIELS ...

C'est devenu un rendez vous attendu de tous, notre journal doit être le reflet de vos attentes dans son contenu

Un petit rappel : ne pas oublier que chaque APE sera sollicitée , à tour de rôle , pour rédiger l'Edito

Ces pages vous sont ouvertes

Quelques dates pratiques

Prise de contacts avec les APE –

Début septembreFrancis

Début octobre Patrice

Début décembre Philippe

Début février Bruno

Avril..... ASSEMBLEE GENERALE FNAPEETHT

Début juinMicheline

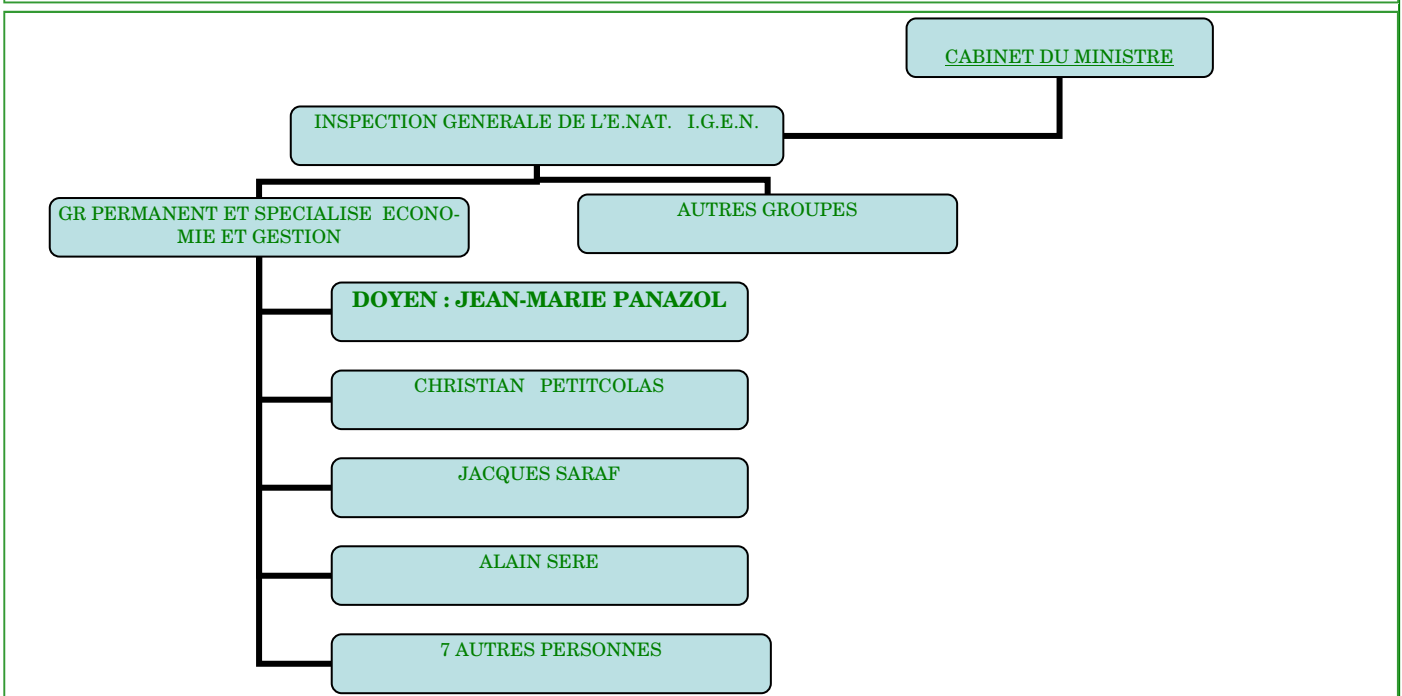
Brève : comment solliciter une subvention municipale ?

Chaque association qui a élu son siège dans une commune peut solliciter son conseil municipal en vue d'obtenir une subvention en vue d'un projet précis ou même chaque année. Afin de financer l'échange entre des classes des lycées de Dinard et du Touquet, deux communes très proches en terme d'histoire et d'image, nous avons sollicité la municipalité de Dinard qui nous a accordé très aimablement 800 euros.

SOMMAIRE

- ◆ Dates pratiques
- ◆ Brève
- ◆ Organigramme
- ◆ Rencontre avec l'AFlyHT

Organigramme Éducation Nationale:



Rencontre avec l' AFLYHT:

La FNAPEETHT représentée par son vice- président M Landureau, a été reçue par l'AFLYHT (Association Française des Lycées d'Hôtellerie et de Tourisme) à l'occasion de leur CA, le 7 mai 2008 dans les locaux parisiens du Lycée Albert de Mun.

Les membres de l'AFLYHT présents:

Mme A.VAFFIER Présidente, Proviseure du lycée du Gué-à-Tresme 77440,
M G. CORBY Vice-Président, Proviseur de Marseille,
Mme M. F. MEYNIEL Vice-présidente, Proviseure de Albert de Mun Paris,
Mme E. AUTUN, Proviseure en retraite Dinard,
Mme A.M. BRUGEAS, Proviseure, Nimes,
Mme A. COLLINET, Proviseure Bonneville,
Mme J DOUTOUMA, Proviseure adjointe Biarritz,
M P KERBELLEC, Proviseur ST Quay Portrieux 22410,
M A ZENOU, Proviseur Poitiers
M J L BREGUET, Proviseur adjoint Thonon
Mme F BEHAR, Trésorière

POINTS EVOQUES

Les principales actions actuelles et les nouvelles dynamiques ont été présentées :

Le site WEB sur lequel nous allons rajouter le lien avec le site AFLYHT

La lettre fédérale. Devant l'intérêt porté par les participants aux documents présentés, Mme Vaffier m'a demandé si nous acceptons de la diffuser aux membres du Conseil d'administration, ce que nous avons accepté. Nous devrions recevoir dans les prochains jours les adresses électroniques des membres du C.A.

Les assurances. L'intérêt a surtout porté sur deux points, le fait que notre assurance couvre les stages de plus de trois mois ce que ne font pas les autres assurances actuellement et le fait qu'à partir du moment où le lycée était reconnu au niveau des assurances, toutes les sections de l'établissement pouvait bénéficier de l'assurance et de nos actions. La Présidente dit que c'était un point qui devrait être mis plus en valeur.

Le Kit de création d'APE. Nous avons présentés succinctement le contenu. Mme Vaffier à qui nous avons fourni une version précédente a dit tout l'intérêt de cet outil regroupant l'ensemble des documents et actions d'une APE. Nous avons fourni à chaque membre présent un KIT avec la dernière version.

De nombreuses questions ont porté sur notre participation aux bourses aux livres et aux vêtements, du nombre de personnes, de temps de présence et de permanences que cela demandait.

Les échanges inter-lycées. Après avoir présenté les grandes idées et le point de situation de ce projet, Mme AUTUN, ancien Proviseure du Lycée de Dinard a fait part de la position du lycée, les approches des professeurs techniques et tout l'intérêt porté par ce projet.

Ensuite, la discussion à bâton rompu a porté sur les stages, les conseils de classe, les actions de ramassage scolaire du lycée du Touquet et ses incidences au niveau des assurances.

Cette rencontre s'est terminée autour d'une coupe de champagne et d'un repas très convivial.